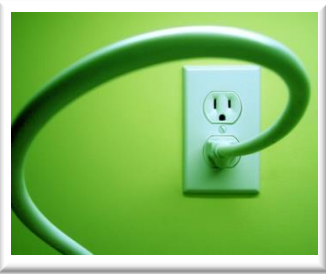
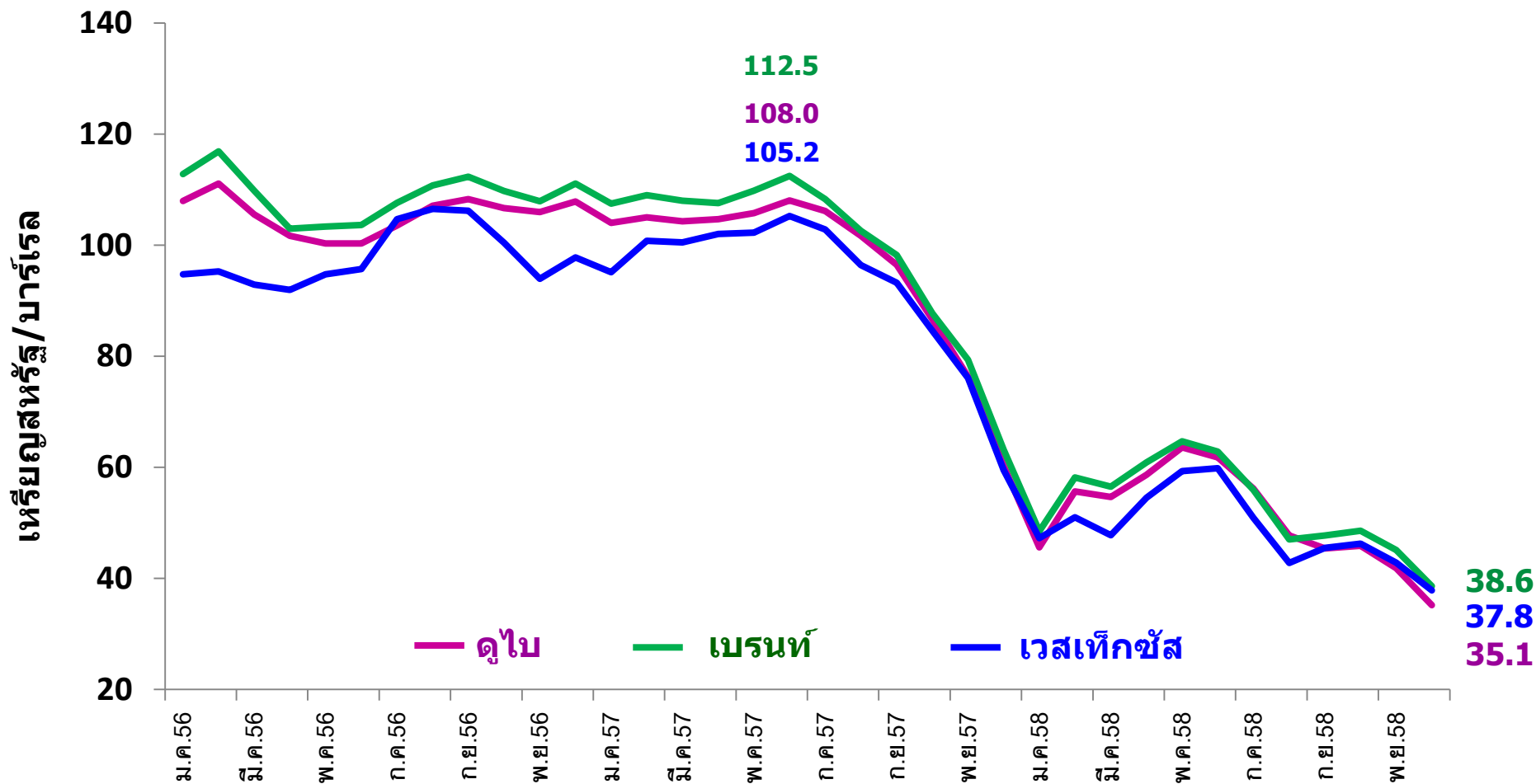


สถานการณ์พลังงาน ปี 2558 และแนวโน้ม ปี 2559

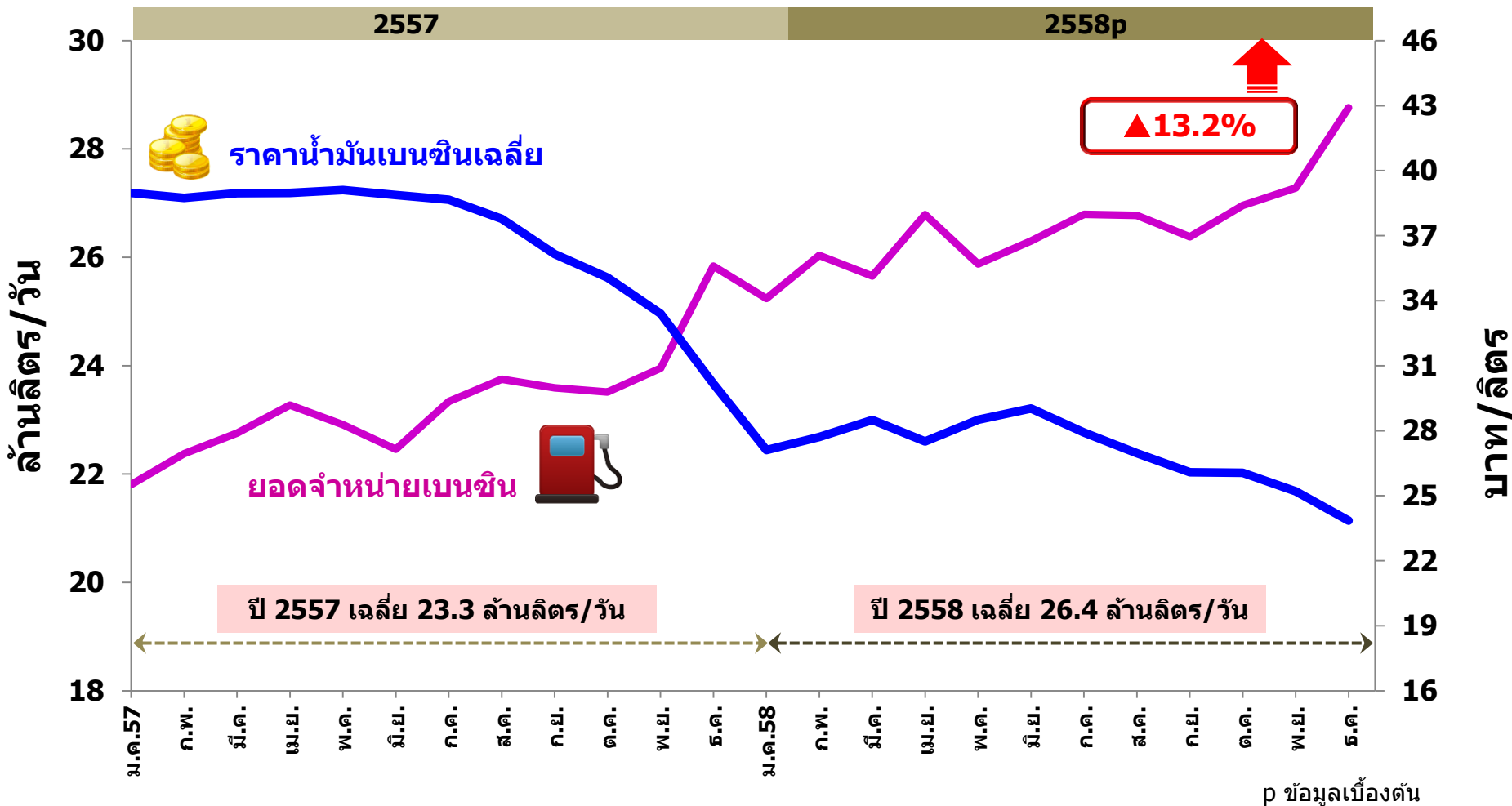


ราคาน้ำมันดิบตลาดโลก



ราคาน้ำมันดิบตลาดโลกเริ่มลดลงตั้งแต่ช่วงปลายปี 2557 โดยราคาน้ำมันดิบดูไบลดลงจาก **108.0 US\$** เหลือ **35.1 US\$** ในปลายปี 2558

ยอดจำหน่ายน้ำมันเบนซินและราคาน้ำมันเบนซินเฉลี่ย



ปี 2558 การใช้ น้ำมันเบนซิน เฉลี่ย 26.4 ล้านลิตร/วัน **เพิ่มขึ้น 13.2 %**
 โดยการใช้มีแนวโน้มเพิ่มสูงขึ้นเนื่องจากราคาขายปลีกที่ลดลงตั้งแต่ปลายปี 2557

การใช้น้ำมันสำเร็จรูป ปี 2558

หน่วย: ล้านลิตร/วัน

ชนิด	2556	2557	2558p	อัตราการเปลี่ยนแปลง (%)		
				2556	2557	2558p
เบนซิน	22.5	23.3	26.4	6.4	3.8	13.2
ดีเซล	57.3	57.8	59.9	1.6	0.8	3.7
เครื่องบิน*	15.3	15.1	16.6	9.2	-0.9	9.5
น้ำมันเตา	6.0	5.7	5.5	-8.9	-3.8	-4.0
LPG**	24.8	24.6	23.2	1.1	-0.9	-5.4
รวม	125.7	126.5	131.6	2.6	0.6	4.2

* น้ำมันเครื่องบินและน้ำมันก๊าด ** ไม่รวมการใช้ LPG ที่ใช้เป็น Feed stocks ในปีไตรมาส

p ข้อมูลเบื้องต้น

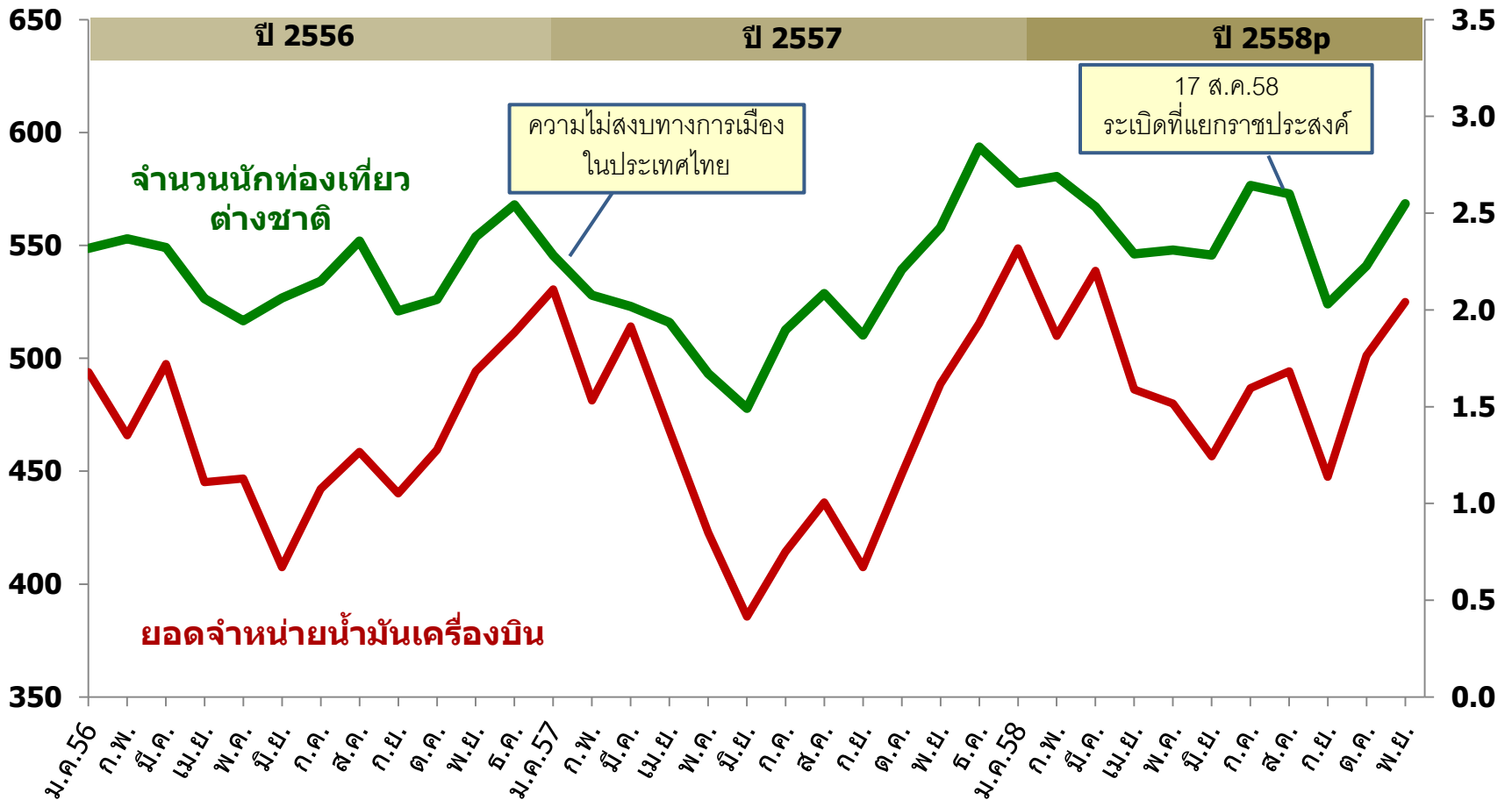


- ปี 2558 การใช้น้ำมันสำเร็จรูปเพิ่มขึ้น 4.2%
- การใช้เบนซิน ดีเซล เพิ่มขึ้น เนื่องจากราคาขายปลีกที่ลดลงต่อเนื่อง
- การใช้ LPG มีแนวโน้มลดลง เนื่องจากการลดลงของภาคครัวเรือนและขนส่ง

ปริมาณการใช้น้ำมันเครื่องบินและจำนวนนักท่องเที่ยวต่างชาติ

ล้านลิตร

ล้านคน



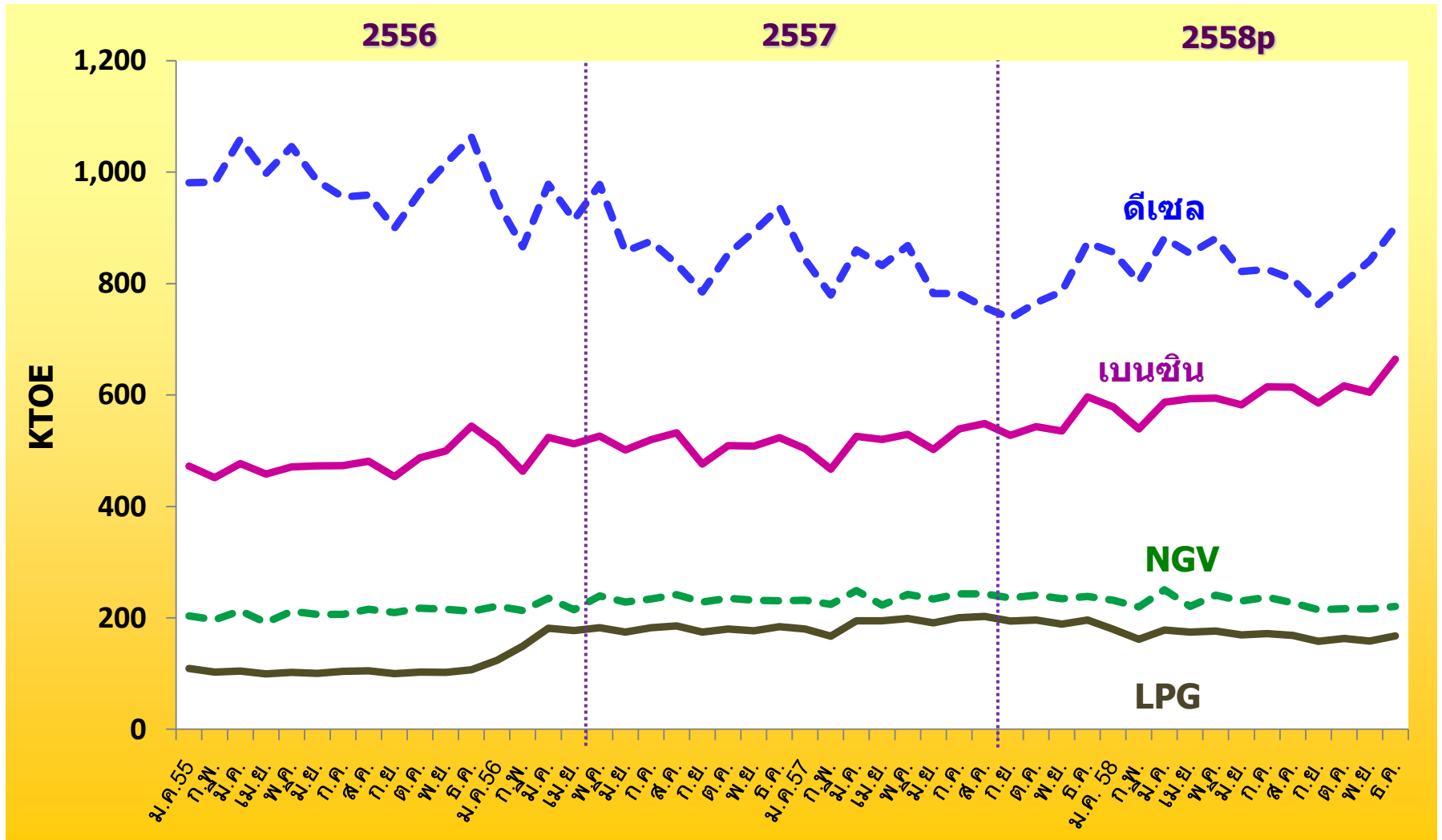
ที่มา : ข้อมูลจำนวนนักท่องเที่ยวต่างชาติจากกรมการท่องเที่ยว

p ข้อมูลเบื้องต้น



ปริมาณการใช้น้ำมันเครื่องบินเปลี่ยนแปลงตามจำนวนนักท่องเที่ยวต่างชาติ

การใช้พลังงานในภาคขนส่งทางบก ปี 2556 – 2558



ณ สิ้นเดือน พ.ย.58 จำนวนรถ NGV สะสมอยู่ที่ 471,995 คัน เพิ่มขึ้น 2.5%
 จำนวนรถ LPG สะสมอยู่ที่ 1,248,754 คัน เพิ่มขึ้น 1.6%

p ข้อมูลเบื้องต้น

การใช้พลังงานในภาคขนส่งทางบก

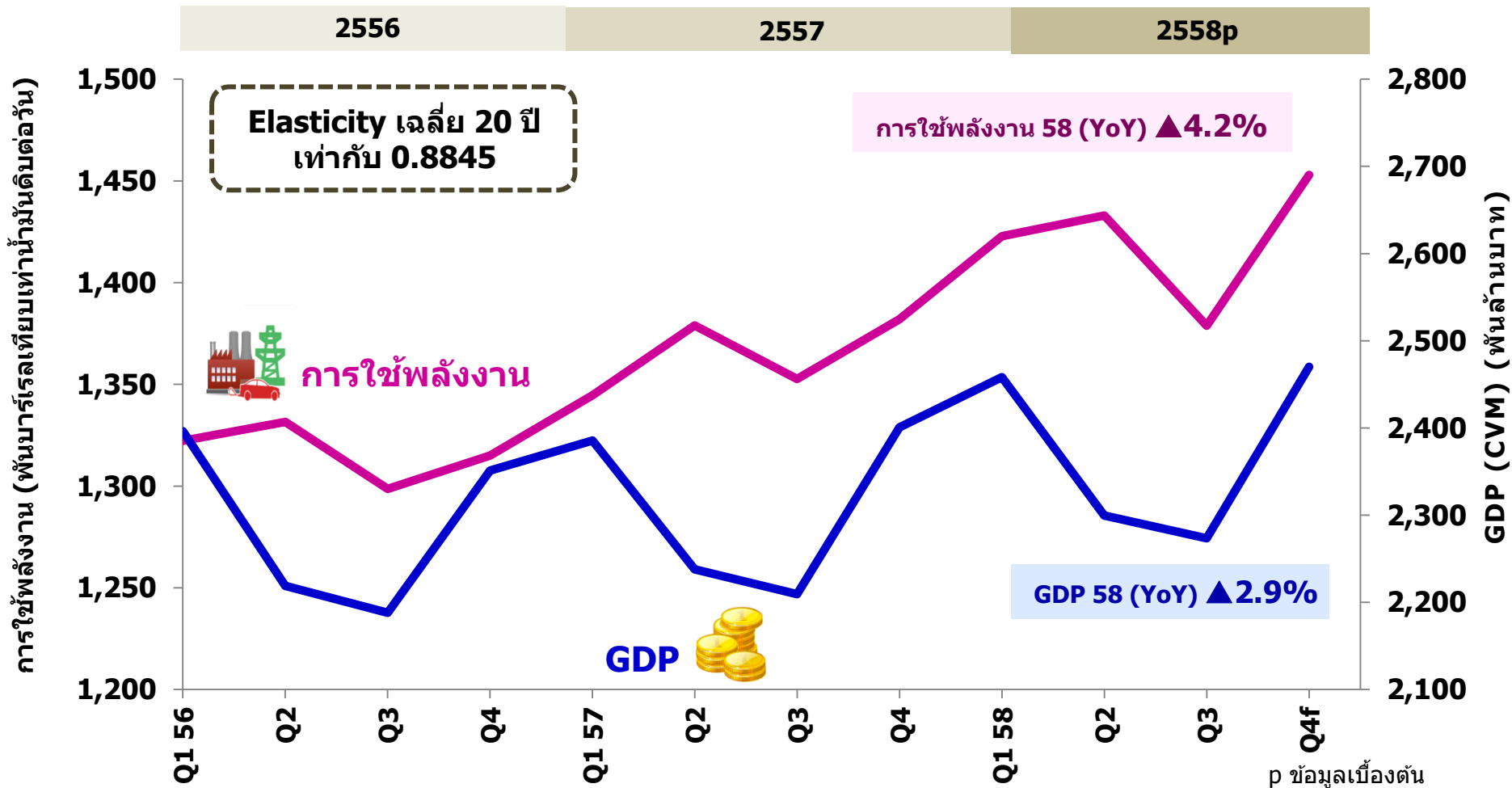
หน่วย : ktoe

	2556	2557	2558p	สัดส่วน (%)	การเปลี่ยนแปลง (%)		
					2556	2557	2558p
เบนซิน	6,106	6,338	7,174	33	6.4	3.8	13.2
ดีเซล	10,719	9,670	10,038	46	-14.1	-9.8	3.8
LPG	2,071	2,304	2,026	9	67.3	11.2	-12.1
NGV	2,753	2,839	2,724	12	33.1	3.1	-4.1
รวม	21,649	21,150	21,962	100	0.6	-2.3	3.8

p ข้อมูลเบื้องต้น

- ปี 2558 การใช้น้ำมันภาคขนส่งทางบกเพิ่มขึ้น 3.8%
- การใช้น้ำมันดีเซลมีสัดส่วนการใช้สูงสุด 46 %
- การใช้เบนซินและดีเซลเพิ่มขึ้น ขณะที่การใช้ LPG และ NGV ลดลง

การใช้พลังงานและ GDP ของไทย



p ข้อมูลเบื้องต้น
หมายเหตุ: การใช้พลังงาน หมายถึงการใช้พลังงานขั้นสุดท้าย



- ปี 2558 การใช้พลังงานมีแนวโน้ม**เพิ่มขึ้น**เมื่อเทียบกับช่วงเดียวกันของปีก่อน
- เป็นไปในทิศทางเดียวกับ GDP ที่ปรับตัวดีขึ้น จากการใช้จ่าย การบริการ และการกระตุ้นเศรษฐกิจของภาครัฐ

แนวโน้มการใช้พลังงาน ปี 2559

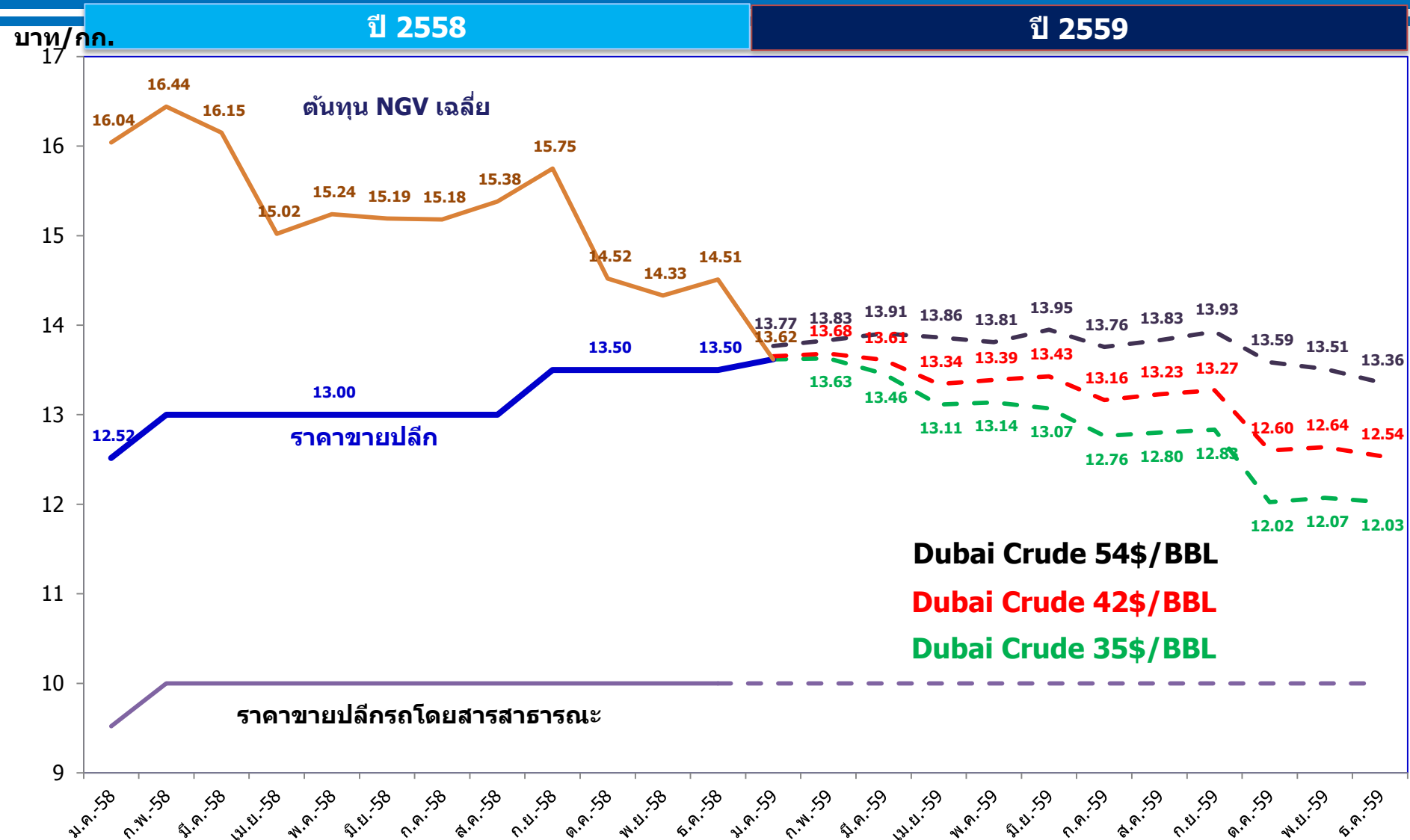


แนวโน้มการใช้น้ำมันปี 2559

- ราคาน้ำมันดิบดูไบ **35 – 45 US\$/BBL**
- GDP ของไทยขยายตัว **3.0 - 4.0%**
- อัตราแลกเปลี่ยน **36 - 37 บาท ต่อ US\$**
- คาดว่า การใช้น้ำมันสำเร็จรูปจะเพิ่มขึ้น **3.0%**
ตามการขยายตัวของเศรษฐกิจ

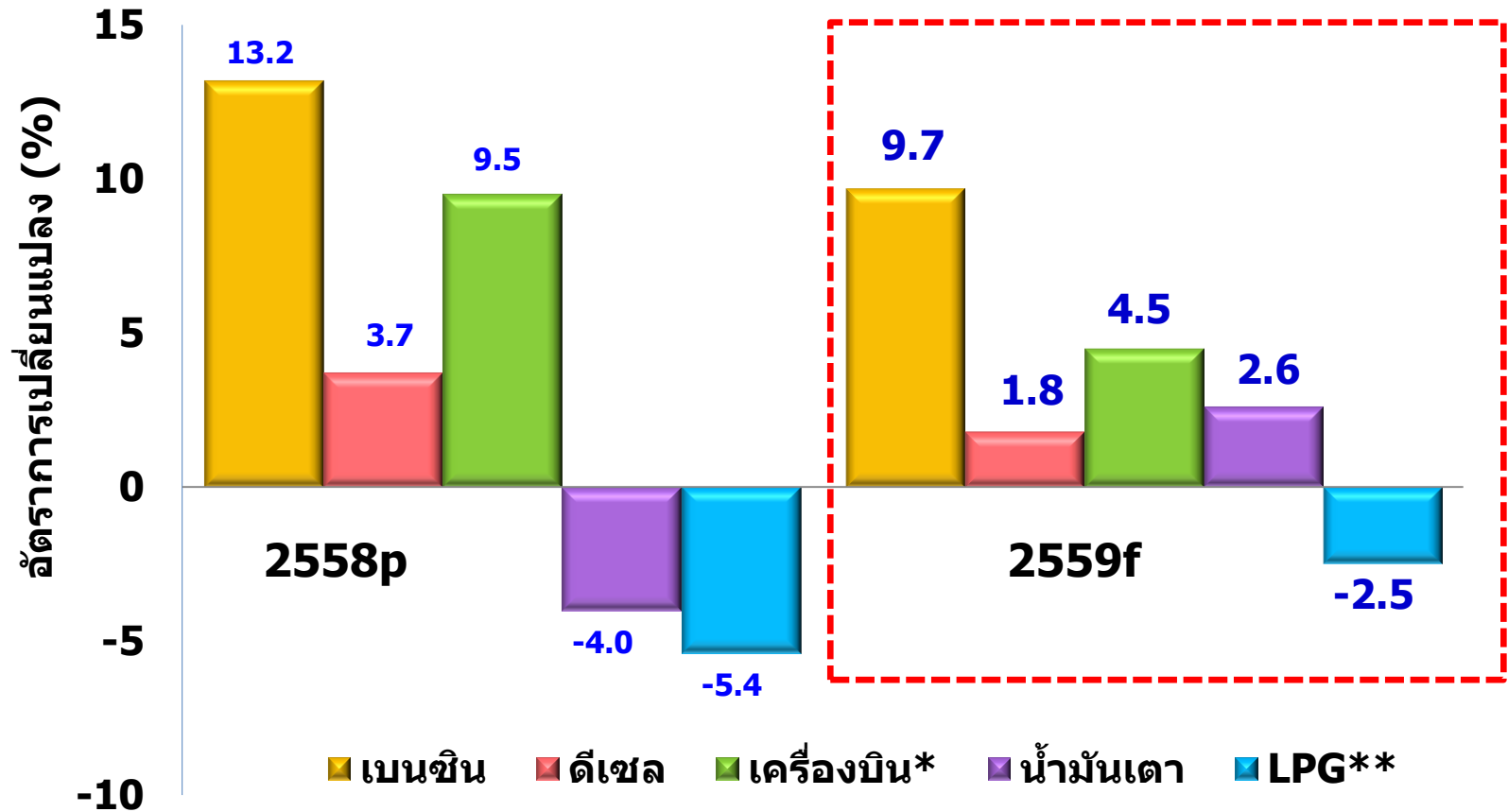


ประมาณการราคาก๊าซ NGV ในปี 59



หมายเหตุ: ค่าดำเนินการ 3.4367 บ./กก.

อัตราการเปลี่ยนแปลงการใช้น้ำมันสำเร็จรูป ปี 2559



* น้ำมันเครื่องบินและน้ำมันก๊าด

** ไม่รวมการใช้ LPG ที่ใช้เป็น Feed stocks ในปีใดก็ตาม

p ข้อมูลเบื้องต้น
f ข้อมูลประมาณการ

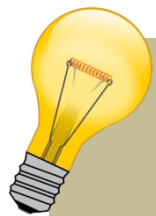


ปี 2559 คาดว่าการใช้น้ำมันสำเร็จรูปจะเพิ่มขึ้น 3.0%
ตามราคาน้ำมันที่คาดว่าจะยังคงอยู่ในระดับต่ำ

แนวโน้มการใช้ไฟฟ้า ปี 2559

ปี	กิกะวัตต์ชั่วโมง	การเปลี่ยนแปลง	
		กิกะวัตต์ชั่วโมง	ร้อยละ(%)
2556	164,341	2,562	1.6
2557	168,620	4,279	2.6
2558p	174,016	5,396	3.2
2559f	180,107	6,091	3.5

p ข้อมูลเบื้องต้น f ข้อมูลประมาณการ



- ปี 2559 คาดว่าการใช้ไฟฟ้ามีแนวโน้มเพิ่มขึ้น 3.5% ตามภาวะเศรษฐกิจที่คาดว่าจะปรับตัวดีขึ้น
- สอดคล้องกับแผนพัฒนากำลังผลิตไฟฟ้าของประเทศไทย (PDP) ซึ่งคาดว่าจะมีความต้องการใช้ไฟฟ้าเพิ่มขึ้น 3.5%

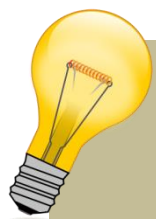
แนวโน้มการผลิตและการใช้ไฟฟ้า ปี 2559

หน่วย : กิกะวัตต์ชั่วโมง

ปี	การผลิต* (1)	การใช้ (2)	ส่วนต่าง (1)-(2)	ส่วนต่าง (%)	การเปลี่ยนแปลง (%)	
					การผลิต	การใช้
2556	181,205	164,341	16,864	9.3	1.0	1.6
2557	186,024	168,620	17,404	9.4	2.7	2.6
2558p	192,289	174,016	18,273	9.5	3.4	3.2
2559f	198,697	180,107	18,590	9.4	3.3	3.5

*การผลิตไฟฟ้ารวม VSPP

p ข้อมูลเบื้องต้น f ข้อมูลประมาณการ



- ปี 2559 คาดว่าการใช้ไฟฟ้ามีแนวโน้มเพิ่มขึ้น 3.5% ตามภาวะเศรษฐกิจที่คาดว่าจะปรับตัวดีขึ้น
- ปี 2559 คาดว่าการผลิตไฟฟ้ามีแนวโน้มเพิ่มขึ้น 3.3%
- ปริมาณการผลิตไฟฟ้ามากกว่าการใช้ไฟฟ้าประมาณ 9%

แนวโน้มการเกิด Peak ปี 2559

คาดการณ์ Peak Load ปี 2559
กรณีอุณหภูมิเพิ่มขึ้นจากเดิม 3 °C
29,000 MW



Peak Load ปี 2558
27,346 MW

มาตรการลดความต้องการใช้ไฟฟ้าสูงสุด (Peak Demand)



Demand Respond



รณรงค์ "พลังงานหาร 2"



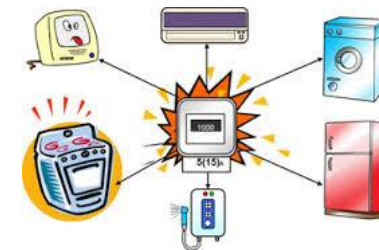
**ปรับเปลี่ยนอุปกรณ์
ประสิทธิภาพสูง**



ขอความร่วมมือประชาชนใช้พลังงานอย่างประหยัด

ปี 2558 การใช้น้ำมันสำเร็จรูปเพิ่มขึ้น **4.2%** โดยเบนซินและดีเซล เพิ่มขึ้น **13.2%** และ **3.7%** ตามลำดับ

การใช้ไฟฟ้า เพิ่มขึ้น **3.2%** โดยภาคครัวเรือนและภาคธุรกิจมีการใช้ไฟฟ้าเพิ่มขึ้น **5.6%** และ **5.3%** ตามลำดับ



ขอความร่วมมือประชาชนใช้พลังงานอย่างประหยัด



ลดการใช้น้ำมัน



- ❑ **บำรุงรักษา**
 - ทำความสะอาดไส้กรอง
 - เช็คลมยาง
 - ปรับความเร็วรอบ

ลดการใช้ไฟฟ้า



- ❑ **บำรุงรักษา**
 - ทำความสะอาดแผ่นกรอง ทุกเดือน
- ❑ **เปลี่ยน** เครื่องปรับอากาศ เบอร์ 5 สังกะสี SEER

อากาศร้อน
เทศกาลสงกรานต์

- ❑ **ขับรถให้ถูกวิธี**
 - วางแผนก่อนเดินทาง
 - ไม่เร่งเครื่องยนต์ก่อนออกรถ
 - ไม่ขับรถเร็วเกินกำหนด
 - ไม่บรรทุกสิ่งของเกินจำเป็น

- ❑ **ใช้ให้ถูกวิธี**
 - **ปรับ** อุณหภูมิ 25-26 °C
 - **ปิด** ทุกครั้ง หากไม่อยู่ในห้องเกิน 1 ชั่วโมง



เปลี่ยนใหม่ ประหยัดชีวิต



เครื่องปรับอากาศ
ที่มีค่า SEER สูง



หลอดไฟ LED



<http://www.รวมพลังหาร2.com>

“ มาเป็นทีมชาติ **ประหยัดพลังงาน**
เปลี่ยนใหม่ **ประหยัดชีวิต** ”



Back up

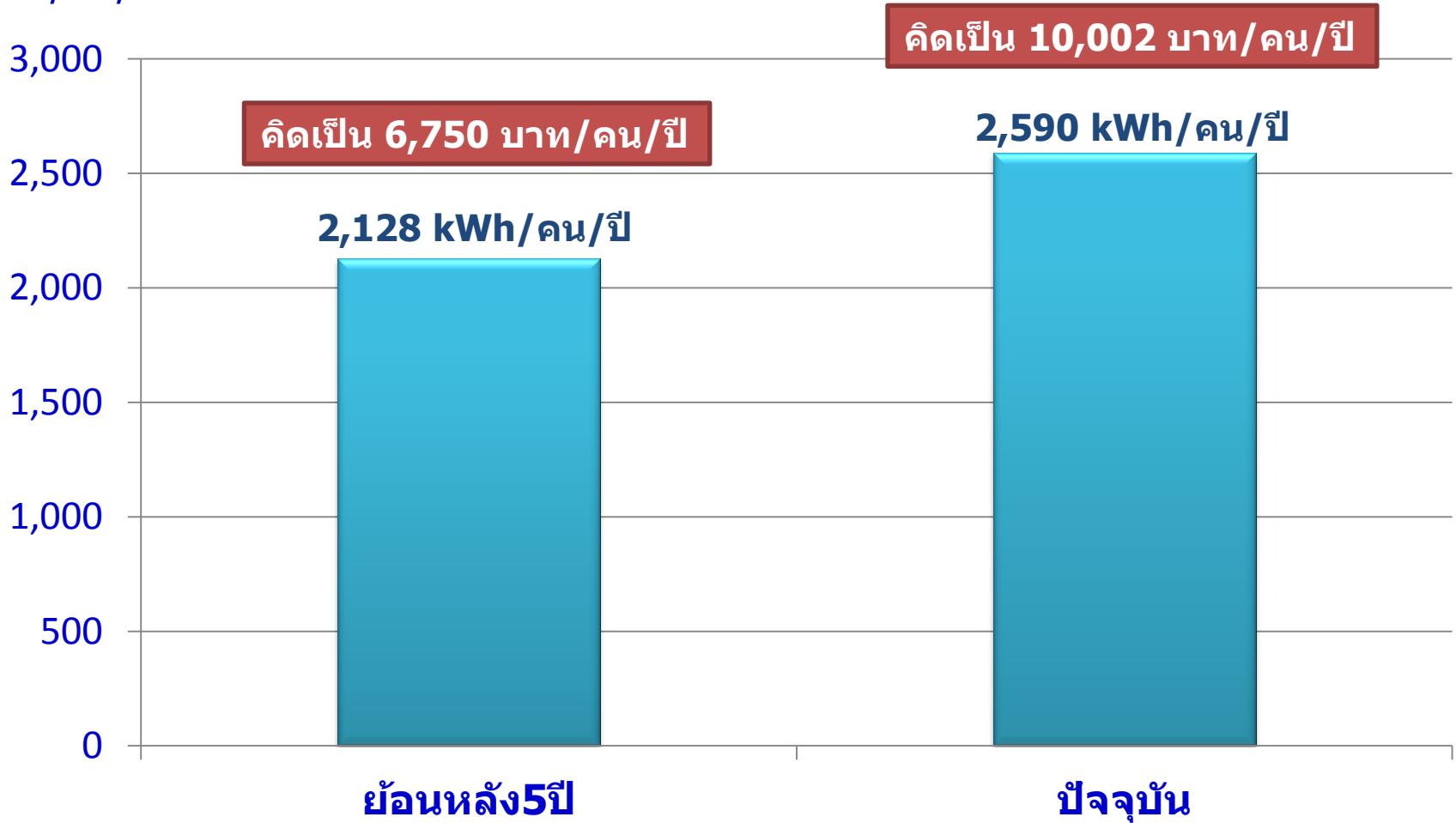
การใช้น้ำมันเบนซินเฉลี่ยรายเดือน

หน่วย: ล้านลิตร/วัน

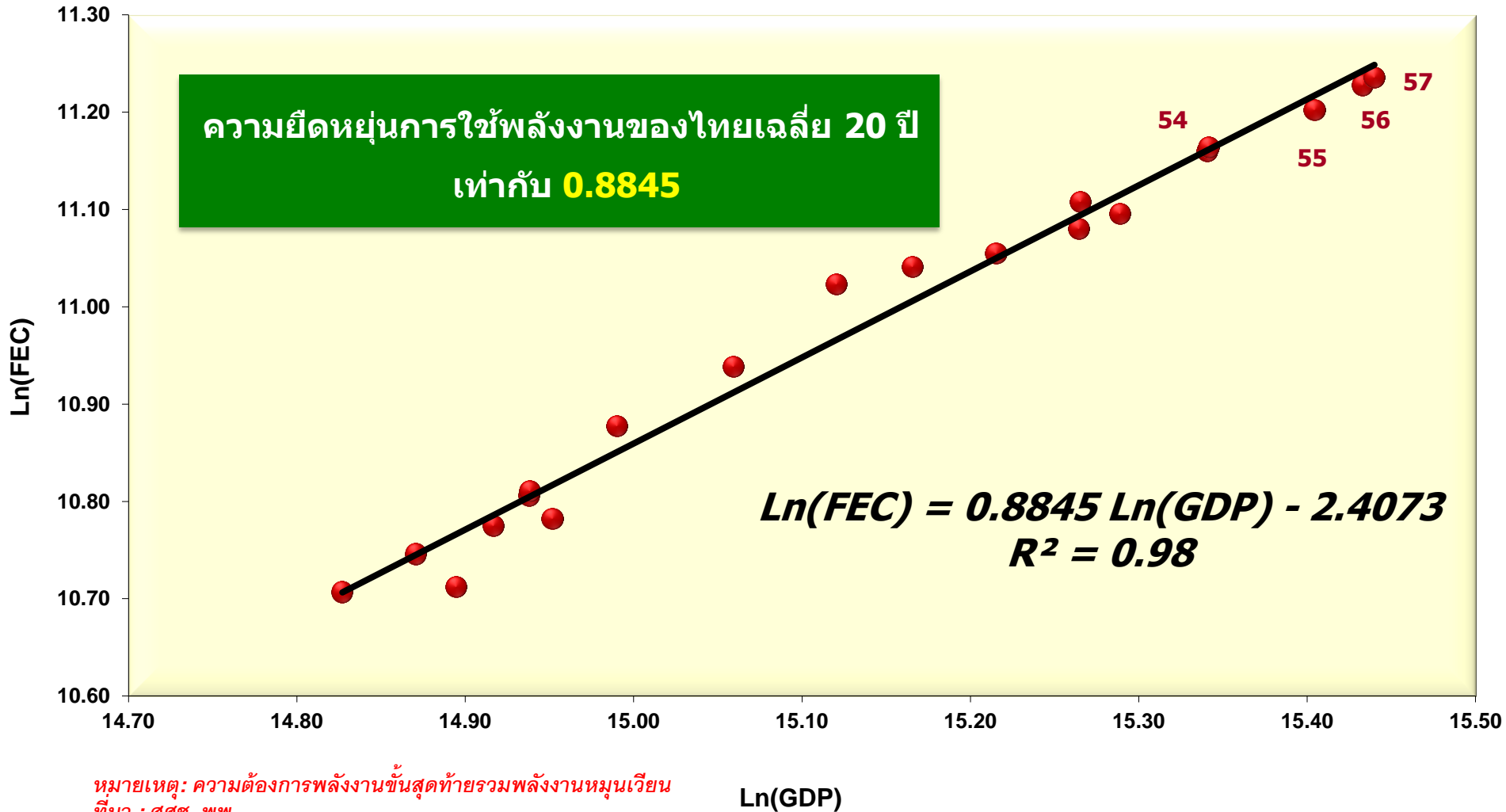
ปี	ม.ค.	ก.พ.	มี.ค.	เม.ย.	พ.ค.	มิ.ย.	ก.ค.	ส.ค.	ก.ย.	ต.ค.	พ.ย.	ธ.ค.	ม.ค.-ธ.ค.
2553	19.5	21.1	20.0	20.2	19.3	20.6	20.5	20.0	20.2	19.9	21.1	21.4	20.3
2554	20.4	21.3	19.8	20.6	19.7	20.8	19.8	20.4	20.0	18.6	18.5	21.2	20.1
2555	20.4	20.9	20.6	20.5	20.4	21.2	20.5	20.8	20.3	21.1	22.3	23.6	21.1
2556	22.1	22.2	22.7	22.9	22.8	22.4	22.5	23.0	21.3	22.0	22.7	22.7	22.5
2557	21.8	22.4	22.8	23.3	22.9	22.5	23.3	23.7	23.6	23.5	24.0	25.8	23.3
2558	25.1	25.8	25.4	26.5	25.7	26.1	26.6	26.6	26.2	26.7	27.1	28.8	26.1

การใช้ไฟฟ้าต่อหัวของไทย

หน่วย/คน/ปี

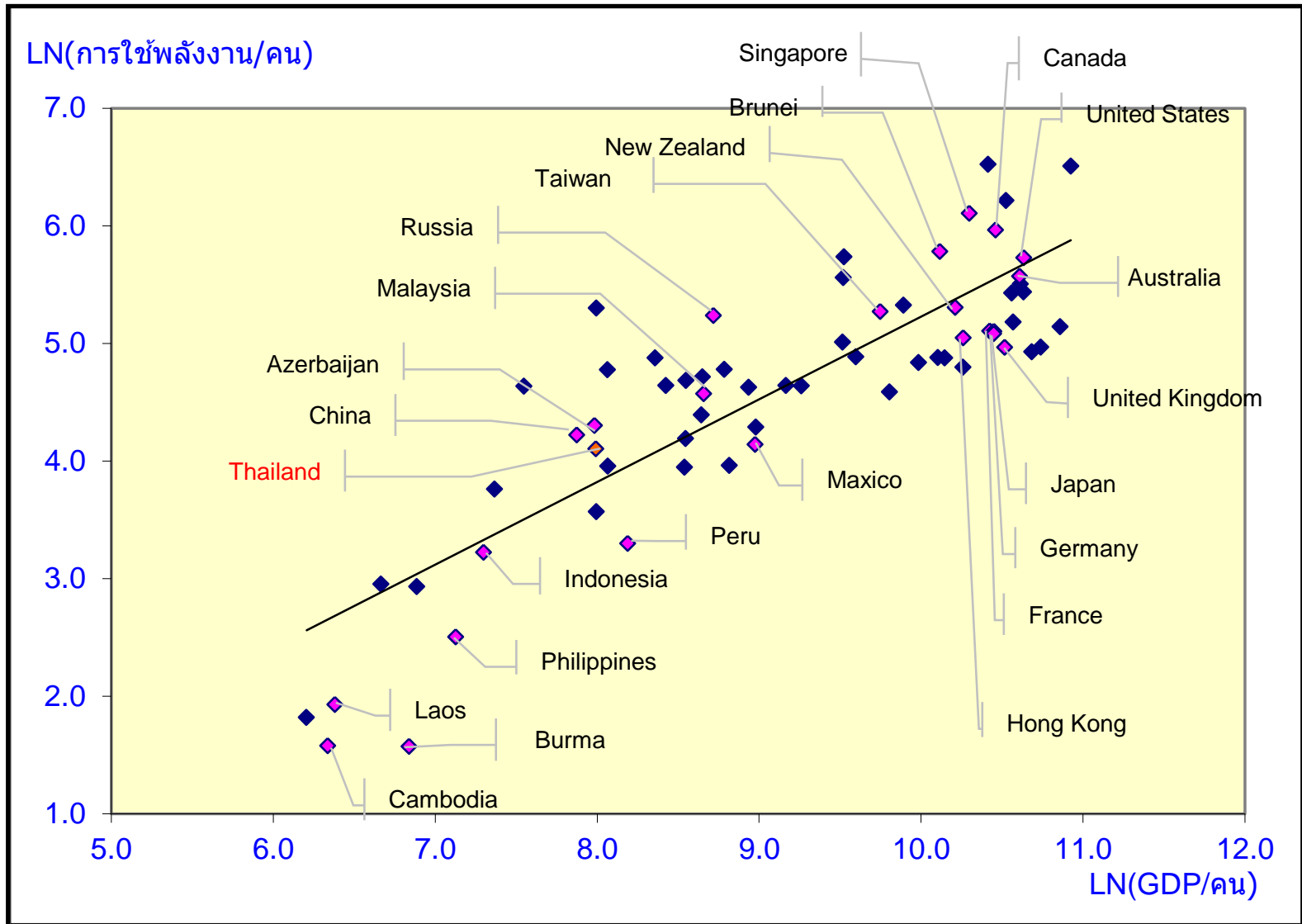


ความยืดหยุ่นการใช้พลังงานของไทย (Energy Elasticity : EE)



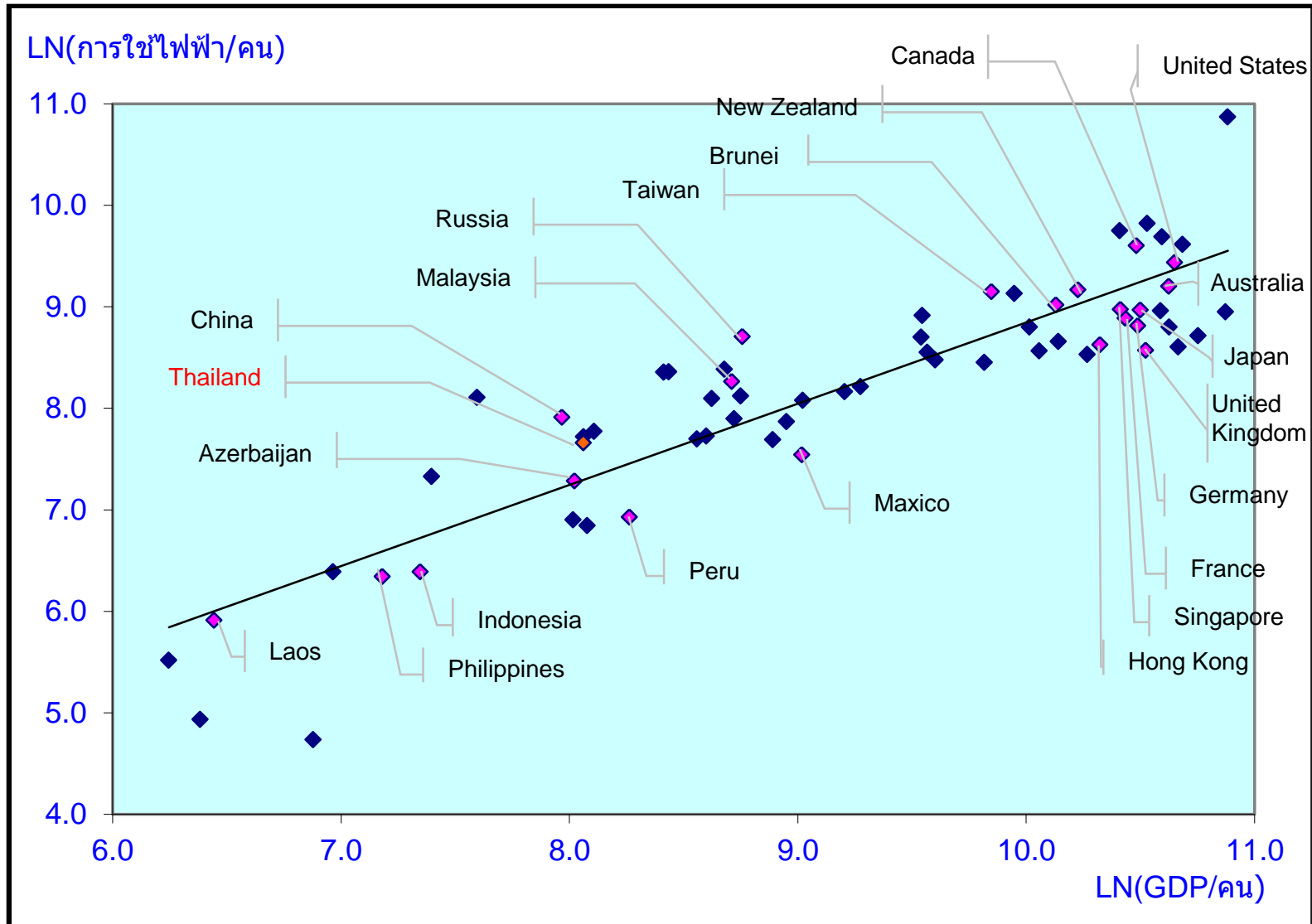
หมายเหตุ: ความต้องการพลังงานขั้นสุดท้ายรวมพลังงานหมุนเวียน
ที่มา : สศช. พพ.

การใช้พลังงาน และ GDP ต่อประชากรของประเทศต่างๆ



ที่มา: Energy Information Administration (EIA)

การใช้ไฟฟ้า และ GDP ต่อประชากรของประเทศต่างๆ



ที่มา: Energy Information Administration (EIA)